

# TARAVERT KING KONG®

BIOESTIMULANTE  
ORGÁNICO NATURAL  
SIN TRATAMIENTO  
QUÍMICO



## Bioestimulante 4.0

TARAVERT KING KONG® influye positivamente sobre el crecimiento y desarrollo de las plantas, tiene una influencia positiva sobre el transporte de iones facilita la absorción de nutrientes, la acción directa sobre procesos metabólicos (respiración, fotosíntesis y síntesis de proteínas), mejora la estructura del suelo, ayuda a retener el agua e incrementa los rendimientos productivos del cultivo.

### VENTAJAS



**EFFECTO**  
bioestimulante



**INCREMENTO**  
de los rendimientos  
productivos



certificado por  
SOHISCERT



pH  
4,2

pH ÁCIDO



**FABRICACIÓN**  
de alta tecnología con  
materias primas selectas



**AUMENTO**  
de la capacidad de  
intercambio catiónico  
del suelo



**FAVORECE**  
la asimilación de  
nutrientes y la  
retención de agua



**EFFECTO**  
anti estrés



INSTITUTO PARA  
AGRICULTURA ECOLÓGICA

Tarazona 

## MATERIAS PRIMAS DE ALTA CALIDAD

El bioestimulante **TARAVERT KING KONG®** contiene ácidos húmicos y fúlvicos provenientes de **Leonardita**, una de las mejores materias primas de origen vegetal que podemos utilizar para obtener estos compuestos.

La fabricación **TARAVERT KING KONG®** es exclusivamente física sin ninguna transformación química, esto hace que la **Leonardita** utilizada en **TARAVERT KING KONG®** a diferencia de otros productos que hay en el mercado **mantenga todas sus propiedades intactas de origen**.

El proceso de formación de la **Leonardita** necesita de unas condiciones especiales de presión y temperatura que durante miles de años acaban mineralizando la turba y los restos de materia vegetal del ecosistema convirtiéndola en una fuente de ácidos húmicos de alta concentración y máxima calidad.

## BIOESTIMULANTE ANTIESTRÉS SALINO: ADAPTACIÓN Y PROTECCIÓN DEL CULTIVO

La formulación de **TARAVERT KING KONG®** tiene un importante efecto antiestrés y salino.

**TARAVERT KING KONG®** ayuda al cultivo a adaptarse mejor a un ambiente salino al incrementar los niveles de prolina endógenos y reducir la ruptura de la membrana además de proteger a la planta de sus efectos al disminuir la absorción de sodio.

## EXCELENTE CAPACIDAD PARA RETENER EL AGUA EN EL SUELO Y MEJORAR LA EFICIENCIA DE LA FERTIRRIGACIÓN

### CAPACIDAD DE RETENCIÓN DEL AGUA EN EL SUELO



Como podemos observar en el esquema, el uso de **TARAVERT KING KONG®** favorece la retención del agua en los microporos del suelo, haciendo que la planta tenga agua y nutrientes disponibles durante más tiempo.

Además, incrementa la actividad de las acuaporinas, la peroxidasa (POX) y el contenido de prolina, principales proteínas que regulan el flujo de agua transmembrana, mejorando la permeabilidad de las membranas celulares de las raíces y protegiendo a la planta ante el estrés hídrico.

De este modo, al utilizar **TARAVERT KING KONG®** aprovechamos mejor los recursos hídricos disponibles y conseguimos que la fertirrigación sea aún más eficiente al permitir que los nutrientes en el agua estén durante más tiempo disponibles para la planta.

# Bioestimulante 4.0

## EL EQUILIBRIO Y LA COMBINACIÓN PERFECTOS

**TARAVERT KING KONG®** combina ácidos húmicos y fúlvicos en la proporción más equilibrada para maximizar el rendimiento del cultivo. Los ácidos fúlvicos tienen una acción rápida e instantánea en el cultivo, por ejemplo, estimulando un mayor enraizamiento. Por el contrario, los ácidos húmicos tienen un efecto más continuado y persistente en el suelo, ayudando a mejorar sus propiedades, a aumentar la capacidad de intercambio catiónico (CIC) y la capacidad de retención de agua en el suelo.

Gracias al equilibrio y formulación de **TARAVERT KING KONG®** conseguimos un bioestimulante completo y equilibrado para satisfacer todas las necesidades del cultivo y del suelo.

### ACCIÓN DE LOS ÁCIDOS HÚMICOS Y FÚLVICOS

ácido fúlvico		ácido húmico
-	PESO MOLECULAR	+
+	GRUPOS FUNCIONALES	-
+	MOVILIDAD Y SOLUBILIDAD	-
+	ACCIÓN FISIOLÓGICA	-
+	ACTIVACIÓN MICROBIANA	-
-	ESTRUCTURA SUELO	+

En el esquema podemos observar como los ácidos húmicos tienen un mayor efecto sobre el peso molecular y la estructura del suelo, mientras que los ácidos fúlvicos tienen un mayor efecto en los grupos funcionales, mayor movilidad y solubilidad, acción fisiológica y activación microbiana.

## ESTIMULA EL CRECIMIENTO RADICULAR Y EL DESARROLLO DE LA PLANTA

La aplicación de **TARAVERT KING KONG®** interfiere en la síntesis de proteínas, ácidos nucleicos y es la actividad enzimática provocando un mayor crecimiento de la planta. **TARAVERT KING KONG®** estimula la producción de auxinas, potencia la germinación, aumenta la superficie radicular y aumenta la actividad enzimática de las raíces, produce cambios estructurales en el ADN de las plantas e interviene en numerosos procesos bioquímicos de la célula que influyen en la síntesis de ARN mensajero y de proteínas esenciales que aumentan el crecimiento de los cultivos.

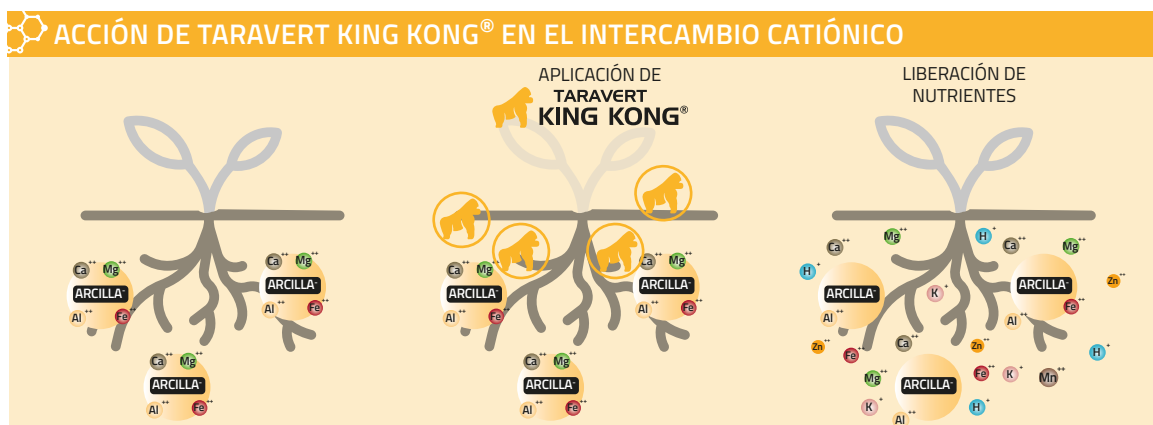
La formulación de **TARAVERT KING KONG®** está desarrollada para intervenir en procesos metabólicos energéticos como la respiración y la fotosíntesis, aumentando la energía suministrada a las células.

### pH ÁCIDO

Gracias a su pH ácido (4,2) **TARAVERT KING KONG®** ayuda a liberar nutrientes del suelo para que el cultivo los absorba mejor.

## MEJORA DE LA CAPACIDAD DE INTERCAMBIO CATIÓNICO

Al aplicar **TARAVERT KING KONG®** aumentamos la capacidad de intercambio catiónico del suelo, mejorando la absorción de nutrientes por la planta y aumentando el rendimiento de las cosechas.



Como consecuencia de todos sus efectos **TARAVERT KING KONG®** aumenta el rendimiento de las cosechas convirtiéndolo en un **bioestimulante 4.0**, sostenible y eficiente con los recursos disponibles que ayuda a mitigar los efectos del cambio climático.

# / TARAVERT KING KONG®

CONTENIDO DECLARADO	
Extracto húmico total	30% p/p
Ácidos húmicos	23% p/p
Ácidos fúlvicos	7% p/p

**Materias primas de origen orgánico:** Leonardita 34%


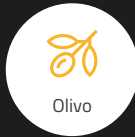

Nº de inscripción en el Registro de productos fertilizantes de la enmienda orgánica de procedencia: **F0005140/2032**

**Clase A:** Contenido en metales pesados inferior a los límites autorizados para esta clasificación.

pH: 4,2 ± 1

## DOSIS Y APLICACIÓN

TARAVERT KING KONG® está recomendado para aplicación foliar y fertirrigación. Se recomienda desde las primeras etapas de asentamiento de los cultivos.

						
Árboles frutales <small>(excepto el ciruelo)</small>	Olivo	Viñedo	Cultivos hortícolas	Cítricos	Berries, fresas, frutos rojos	
<b>FERTIRRIGACIÓN:</b>	<b>5 l/ha</b>	<b>5 l/ha</b>	<b>2,5 l/ha</b>	<b>5 l/ha</b>	<b>5 l/ha</b>	<b>2 -3 l/ha</b>
<b>Nº Aplicaciones:</b>	3 por ciclo: Prefloración, inicio de engorde e inicio de maduración	3 por ciclo: Prefloración, inicio de engorde e inicio de maduración	4 por ciclo: Desborde, prefloación, inicio de engorde e inicio de maduración	4 a 6 aplicaciones por ciclo	3 por ciclo: Prefloración, inicio de engorde e inicio de maduración	4 a 6 aplicaciones por ciclo
						
Almendro	Pistacho	Patata y remolacha	Cebolla, ajo, puerro y zanahoria	Cereales	Tratamiento de semillas	
<b>APLICACIÓN FOLIAR:</b>	—	—	<b>1-2 l/ha</b>	<b>1-2 l/ha</b>	<b>1-2 l/ha</b>	
<b>Nº Aplicaciones:</b>	—	—	Nascencia e inicio de tuberización	Nascencia o trasplante e inicio de engorde.	1 en cualquiera de los casos con un altura media de a planta de 25 cm	
<b>FERTIRRIGACIÓN:</b>	<b>5 l/ha</b>	<b>2-3 l/ha</b>	<b>5 l/ha</b>	<b>5 l/ha</b>		
<b>Nº Aplicaciones:</b>	3 por ciclo: Prefloración, inicio de engorde e inicio de maduración	3 por ciclo: Prefloración, inicio de engorde e inicio de maduración	3 por ciclo: Prefloración, inicio de engorde e inicio de maduración	4 a 6 aplicaciones por ciclo		

**NOTA:** Las dosis recomendadas aquí son indicativas, solo el usuario puede incrementarlas o reducir las según el estado vegetativo de la planta y el tipo de suelo. La dosis indicada es por aplicación y el número de aplicaciones por ciclo de cultivo.

## COMPATIBILIDADES

TARAVERT KING KONG® es compatible, gracias a su formulación y pH ácido, con la mayoría de fitosanitarios y nutrientes aunque se aconseja siempre realizar una prueba previa a la mezcla o consultar a nuestro departamento técnico.

El orden de aplicación en la cuba en caso de aplicaciones foliares ha de ser siempre previo al aporte de fitosanitarios y nutricionales. Una vez hecho esto, se puede llenar la cuba agitando el agua para después aplicar la mezcla.

## ENVASES DISPONIBLES



1l

5l

20l

GRG



¡Creciendo en verde juntos!

ANTONIO TARAZONA, S.L.U.  
Av. Espioca 50-52 | 46460 SILLA | Valencia | España  
Tel. 96 120 37 38 | Fax 96 120 27 39  
[www.antoniotarazona.com](http://www.antoniotarazona.com)



RESUMEN PARA AGRICULTURA ECOLÓGICA



ISO 9001  
ISO 14001  
BUREAU VERITAS  
Certification



¡Mira nuestros casos de éxito y ensayos!

¡Mira el video!

**NOTA:** La información presentada en este folleto no exime de leer la etiqueta del producto y seguir sus indicaciones.